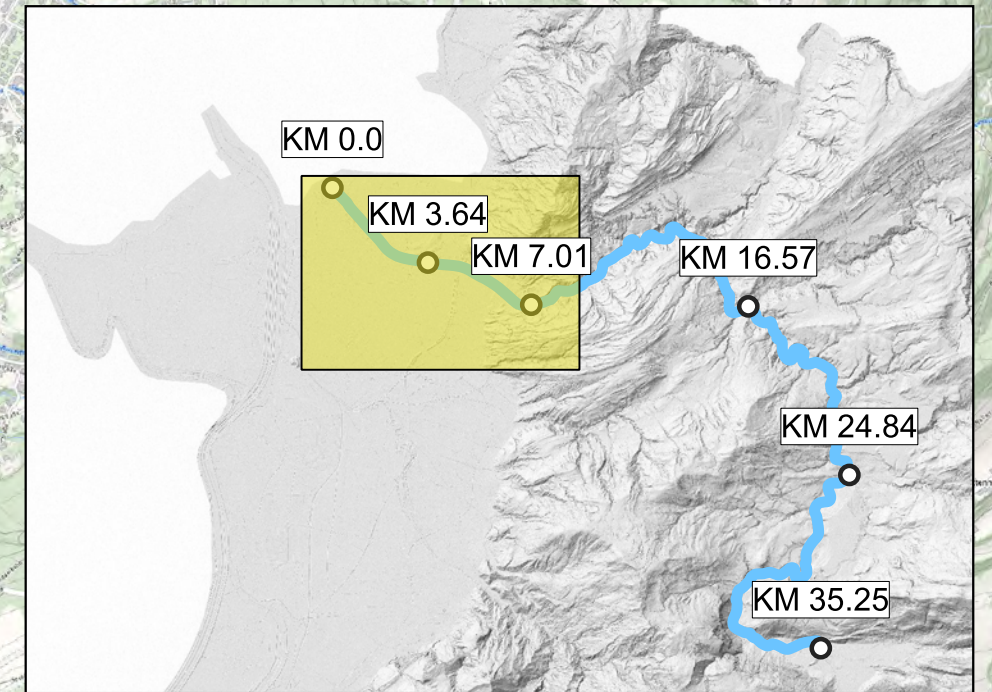


BA 2.1

KM 0.0

Flussteckbrief:
Bregenzerach
Unterlauf-Mündung/Talboden

Maßnahmen



Hard

Bregenz

in Umbau

KM 3.64

projektiert (NGP3)

RW-Strecke KM 7.01-3.64

Kennelbach

projektiert (NGP3)

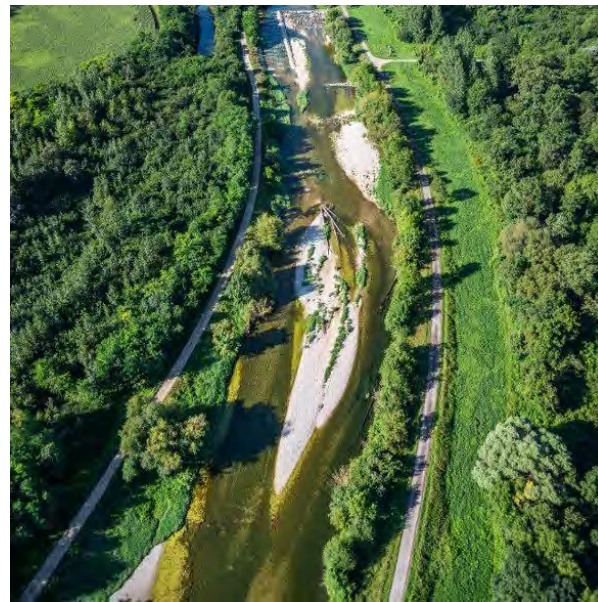
KM 7.01

projektiert (NGP3) prioritär

Lauterach

KM 0.0-7.01 Unterlauf-Talboden/Mündung

Maßnahmen: Schwall-Sunk dämpfen, Restwasser optimieren, (Ufer-) Strukturen durch Buhnen und Holz, Absenken Rampen für Durchgängigkeit und Fließbereiche



Detailwasserkörper:

KM 0.00-3.64 DWK 100930000 Barbenregion
KM 3.64-7.01 DWK 100840003 Barbenregion

Maßnahmentypen:

- Restwasser, prioritär
- Restwasser, Mindestabfluss vorhanden
- Schwall-Sunk Dämpfung
- Fischpassierbarkeit - keine Maßnahme vorgesehen
- Fischpassierbarkeit - Maßnahme vorgesehen, prioritär
- Fischpassierbarkeit - Maßnahme vorgesehen

Bearbeitung: EZB TB Eberstaller, Dez. 2021
Daten: GIS-Service Land Vorarlberg
Hintergrund: Geoland.at
Maßstab: 1:20000



0 0.5 1 km

